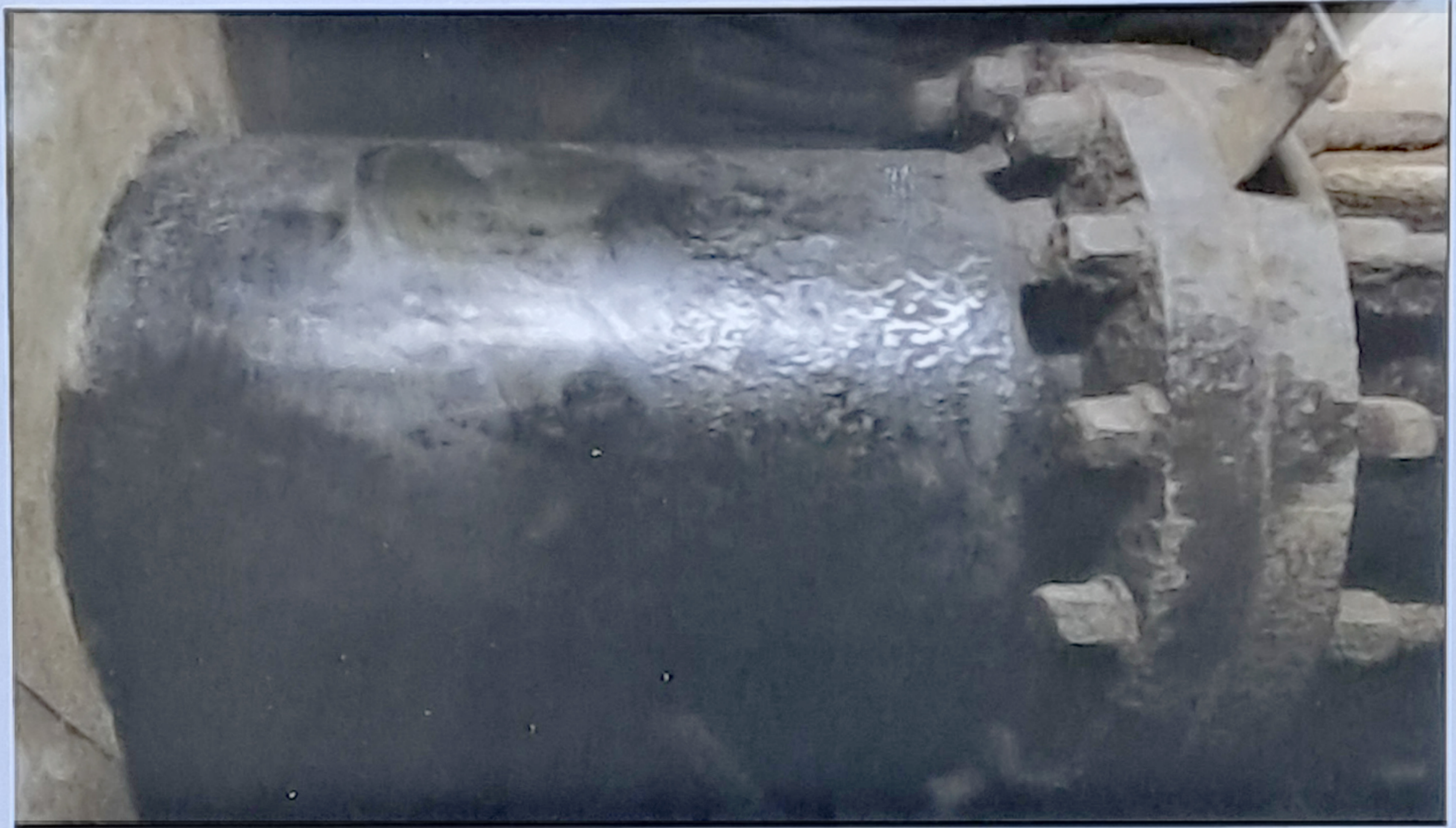


# 내열 세라믹 보수제 (AM-A-7200)



## 용도

- 온도가 높은 기계 시설, 밸브, 탱크보수
- 내열온도 200°C

## 물성자료

※ 육성작업시 손실량과 표면상태를 고려하십시오.

마감상태	무광	추천건조도막두께	1,000 ~ 3,000 $\mu$ m	재도장간격(25°C)	12 ~ 48시간
색상	흑회색	피도면	철재, 아연도강판	혼합비(무계비)	주제 : 경화제 = 5 : 1
도장회수	1~2회	이론도포면적	0.55m <sup>2</sup> /KG (건조도막두께 1,000 $\mu$ m 시)	세척제	KHM-129(M) 신나
조성	2액형	가사시간(20°C)	30분	저장기간	1년 (5 ~ 38°C 실내보관 기준)
부피고형분	100%	건조시간(25°C)	경화 : (25°C) 24시간, (60°C) 4시간		